

Usl : Semai

KARCIĞAR ŞARKI

Süre : 3'20"

(GÜNEŞ DOĞMAYACAK MI)

söz ve müzik

♩ : 144  
♩

İBRAHİM HALİL TAŞKENT



A R A N A Ğ M E .....



.....(2)



GÜ NEŞ DOĞ MA YA ÇAK MI KA RA RAN ŞU PAH TI MA ( saz )



MA ( saz ) BİR EŞ OL MA YA ÇAK MI A CEP GÖ NÜL TAH TI



MA ( saz ) BİR EŞ OL MA YA ÇAK MI A CEP GÖ NÜL TAH TI MA



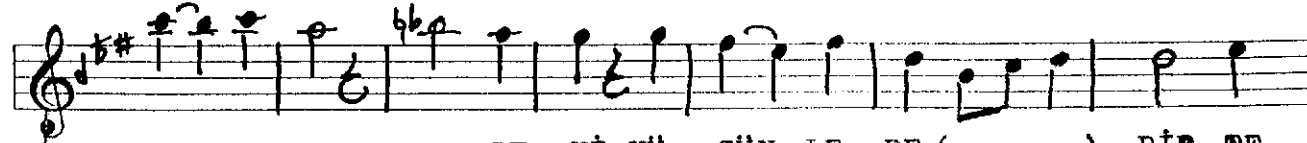
(..... S A Z ..... ) TA HAM MÜ LÜM



KAL MA DI YAL NIZ GE ÇEN GÜN LE RE ( saz ) TA HAM MÜ LÜM



KAL MA DI YAL NIZ GE ÇEN GÜN LE RE ( saz ) BİR TE SEL Lİ



OL MA DI BEN DE Kİ HÜ ZÜN LE RE ( saz ) BİR TE



SEL Lİ OL MA DI BEN DE Kİ HÜ ZÜN LE RE

(2)

YÜ ZÜM GÜL ME YE ÇEK Mİ AŞK TAN SEVGİ DEN YA NA ( saz )

NA ( saz ) KO ŞUP GEL ME YE ÇEK Mİ BİR GÜN SEVGİ LİM BA

NA ( saz ) KO ŞUP GEL ME YE ÇEK Mİ BİR GÜN SEVGİ LİM BA NA

( ..... S A Z ..... ) YILLAR YI LI

HAS RE TİM MUT LU LU ĞA SEV Gİ YE ( saz ) YILLAR YI LI

HAS RE TİM MUT LU LU ĞA SEV Gİ YE ( saz ) A ÇIL MI YOR

KIS ME TİM GÜL MÜ YOR ŞAN SIM Nİ YE ( saz ) A ÇIL

MI YOR KIS ME TİM GÜL MÜ YOR ŞAN SIM Nİ YE

Güneş doğmayacak mı  
Kararan şu bahtına  
Bir eş olmayacak mı  
Acep gönül tahtına

Tahammülüm kalmadı  
Yalnız geçen günlere  
Bir teselli olmadı  
Bendeki hüznülere

Yüzüm gülmeyecek mi  
Aşktan, sevgiden yana  
Koşup gelmeyecek mi  
Birgün sevgilim bana

Yıllar yılı hasretim  
Mutluluğa, sevgiye  
Açılmıyor kısmetim  
Gülmüyor şansım, niye